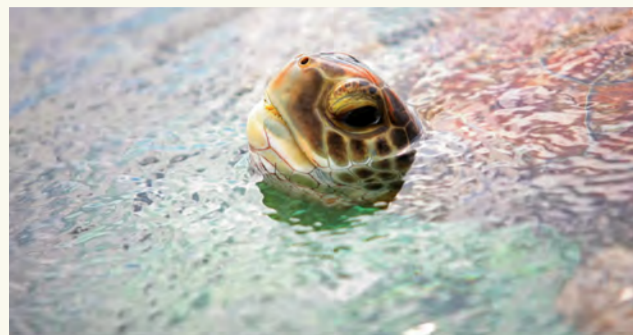


# SAINT-LEU !

## Le beau mariage entre nature et culture :

Saint-Leu est le seul endroit où on peut découvrir les tortues marines avec Kélonia, où on peut connaître l'histoire des travailleurs du sucre et de La Réunion lontan avec le Musée Stella Matutina, où on peut visiter la seule saline de La Réunion et goûter son or blanc avec le Musée du Sel, où on peut flâner au milieu des magnifiques collections d'espèces endémiques du jardin botanique de La Réunion.

Bref, vous l'aurez compris, Saint-Leu est unique !

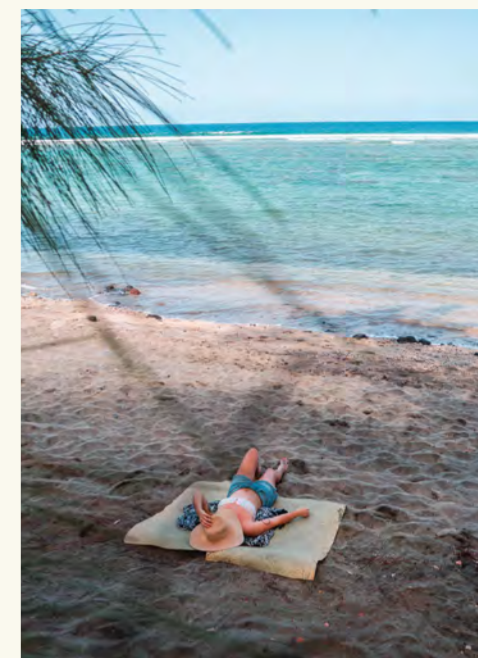


## Ville balnéaire où il fait bon vivre !

Royaume du parapente, c'est ici que l'on peut faire son baptême et voler comme un paille en queue.

Saint-Leu, c'est aussi un front de mer, où on aime se balader en famille, un petit port de plaisance et de pêche très agréable, une plage lagon surveillée intimiste... et de nombreux restaurants et hébergements qui répondront à toutes vos envies. Saint-Leu est une ville qui respire et qui regorge de nombreux trésors...

Notre équipe d'experts vous en délivre ici certains...



### SECRET 1 Stacy

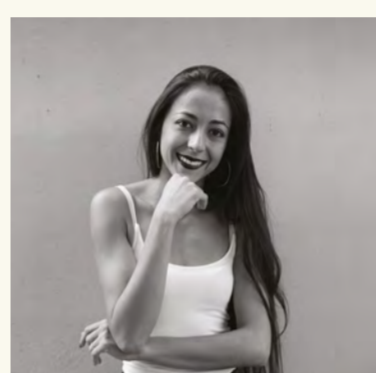


Connaissez-vous le petit sentier sur le littoral qui mène à Kélonia ? J'adore m'y arrêter après le travail, contempler la baie de Saint-Leu et son lagon, tout en respirant le bon air marin...

C'est pour moi le spot idéal également pour observer le ballet des parapentistes qui survolent le lagon avant de se poser quelques mètres plus loin sur la plage, tout en douceur.



### SECRET 2 Ambre



Le Namasté : un repère pour certains, le rendez-vous du dimanche soir pour moi ! dans un cadre boisé, zen et convivial. Tout en apprenant la langue du pays, grâce à la carte, vous commanderez vos plats en thaïlandais ! Et c'est parti pour un voyage de saveurs instantané ! Tous les plats, préparés par un chef du pays, vous emmènent en Asie : pâtes thai, soupe, wok...

En plus, ce voyage se fait en musique. Faites comme moi et partez en immersion en Thaïlande sans quitter Saint-Leu !  
Le Namasté : 2, rue haute - 02 62 34 99 62 - ouvert le midi, du jeudi au samedi et le soir du mardi au dimanche.



### SECRET 3 Dinna



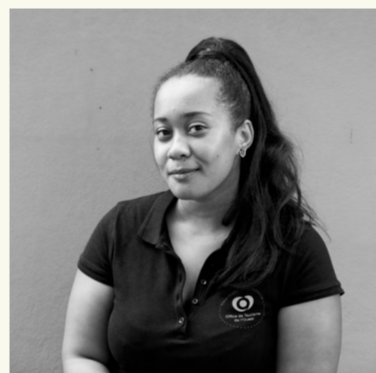
Le beau marché de Saint-Leu, convivial, à taille humaine, où les échanges avec les forains sont faciles.

C'est mon lieu de prédilection pour bien commencer le week-end. Avec quelques petites brochettes, des samoussas et un bon jus de fruits frais : je m'installe sur un banc face à la mer et je déguste le tout. Elle n'est pas belle la vie ?

Marché forain sur le front de mer : tous les samedis matins.



### SECRET 4 Chloé



Bassin La Caverne à la Pointe Au Sel (vers le musée du sel), vous connaissez ?

Il s'agit d'une petite crique aux eaux « bleu turquoise », où l'eau de mer de l'océan rencontre l'eau douce, qui s'écoule à travers la roche volcanique. Le bassin est protégé naturellement par la roche basaltique et quand les conditions sont favorables (pas de houle) on peut s'y baigner. Restez toutefois vigilants car le bassin n'est pas surveillé.



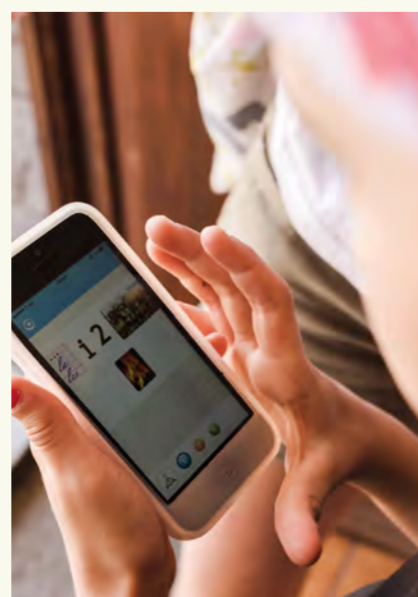
## Visite guidée de Saint-Leu tous les vendredis

Les éclaireurs de l'Ouest, les guides Clovis et Mathieu de l'Office de Tourisme de l'Ouest, vous font découvrir tous les vendredis après-midis l'histoire de Saint-Leu à travers les monuments historiques du centre-ville. Vous saurez tout de l'invasion anglaise, de l'histoire du café, du sel, de la compagnie des Indes et de la révolution des esclaves...

2h de balade remplie d'anecdotes et de passion, qui intéressera les grands comme les petits, grâce au jeu Baludik sur smartphone, qui vient compléter à merveille le discours du guide par des énigmes, des rébus...

Inscrivez-vous sur [www.ouest-lareunion.com](http://www.ouest-lareunion.com) ou par téléphone au 02 62 42 31 31.

Tarif : 9€ adulte / 6€ enfant.



### PLUS DE SECRETS LOCAUX / INQUIRE

Poussez la porte de l'Office de Tourisme  
/ Tourist information boards

À Saint-Leu :

1, rue le Barrelier / ouvert du lundi au vendredi, de 9h à 12h et de 13h30 à 17h30 et le samedi de 9h à 12h et de 14h à 17h.

Et dans nos deux autres bureaux d'information au Port et à Saint-Gilles.

### RÉSERVEZ VOS TRÉSORS ET BONS PLANS / BOOK

En ligne / Web : [www.ouest-lareunion.com](http://www.ouest-lareunion.com)

Tél. / Phone : 02 62 42 31 31

### ACHETEZ VOTRE CADEAU SOUVENIR

Dans nos boutiques de Saint-Gilles et de Saint-Leu : artisanat réunionnais (vanille, café, rhum, confitures), livres, cartes postales et produits exclusifs aux couleurs de l'Ouest de La Réunion (tee-shirts, tote bag, bento, eco-cup...).

### CARTE TOURISTIQUE DE LA VILLE BALNÉAIRE DE SAINT-LEU

/ TOURIST MAP OF  
THE CITY CENTER OF SAINT-LEU

[www.ouest-lareunion.com](http://www.ouest-lareunion.com)





## LOCALISATION DES RUES

/ Streets of the town

|                              |             |
|------------------------------|-------------|
| Achery (ven. D')             | D9          |
| Alexis de Villeneuve (rue)   | E1          |
| Alizés (avenue des)          | D11         |
| Amirantes (rue des)          | B2          |
| Amitié (rue de l')           | E15-F15     |
| André Calot (rue)            | E1          |
| Antigones (chemin des)       | G7          |
| Archambaud (rue)             | D9          |
| Artimon (rue de l')          | F15         |
| Artisans (avenue des)        | A2          |
| Attes (rue des)              | E10         |
| Avocateurs (rue des)         | E1-E2       |
| Badamiens (chemin des)       | F2-G2       |
| Bambous (rue des)            | G5-H5       |
| Bananiers (chemin)           | H4-H5       |
| Bancouliers (chemin des)     | H5          |
| Banoirs (chemin des)         | F11-F10     |
| Batterie (chemin de la)      | E6-D7       |
| Bois de Lait (chemin des)    | D2          |
| Bois de Pomme (chemin des)   | G2          |
| Bois de Reinette (rue)       | F14         |
| Bonnier (bd)                 | D8          |
| Bougainvilliers (allée des)  | F9          |
| Bras-Mouton-Les-Bas          | E5          |
| Café (impasse)               | F13         |
| Cafeiers (impasse des)       | H5          |
| Calumets (chemin des)        | G5-H5       |
| Canneliers (rue des)         | F9          |
| Capucins (rue des)           | D9          |
| Cascavels (rue des)          | E9          |
| Casimir (chemin)             | F15         |
| Cataye (impasse)             | G14         |
| CD 25 (chemin)               | G15         |
| Chateauxvieux (av. de)       | D8          |
| Chokas (impasse des)         | A3          |
| Citerne (rue de la)          | A2          |
| Cocotiers (rue des)          | A2          |
| Colibris (chemin des)        | H9          |
| Combavas (allée des)         | G9          |
| Commandant Legros (rue du)   | D8          |
| Commodore (rue du)           | F15         |
| Compagnie des Indes          | D8          |
| Cotonniers (rue des)         | F9          |
| Crescence (chemin)           | H8          |
| Croix (rue de la)            | D9          |
| Désert Dennemont (rue)       | D9          |
| Diale (chemin)               | G8          |
| Dubuisson (chemin)           | G9          |
| Eau La Fontaine (chemin d')  | G6          |
| Emile Zola (rue)             | E11-E12     |
| Etang (rue de l')            | D8          |
| Europa (impasse)             | B3          |
| Faham (chemin)               | G13         |
| Falaise (impasse de la)      | D6          |
| Fatak (chemin)               | F11         |
| Félicité (chemin)            | H9          |
| Figuier (allée des)          | H8          |
| Fleurs Jaunes (sentiers des) | E9          |
| Général de Gaulle (rue)      | G5          |
| Général Lambert (rue du)     | D12         |
| Georges Pompidou (rue)       | A3-B3       |
| Georges Thénor               | E14-F14-E13 |
| Girimbelles (vn. Des)        | D9          |
| Gravilléas (chemin des)      | D1-E1       |
| Haute (rue)                  | D8-E8       |
| Hibiscus (impasse des)       | B3          |
| Jacarandas (lot)             | E1          |
| Jambons (chemin des)         | G5          |
| Joseph Etchandia (chemin)    | G15         |
| Joseph Lon Mon Poy (rue)     | E1-F1       |
| Lacassin (impasse)           | E14         |
| Lagon (rue du)               | D9-D11      |
| Le Rivière (rue)             | D8          |
| Lelièvre (chemin)            | D12-F12     |
| Léocadie (chemin)            | G15-G16     |
| Macabits (rue des)           | G7          |
| Mahé (impasse)               | B2          |
| Marcel Grondin (chemin)      | F15-G15     |
| Margosiers (rue des)         | F14         |
| Marine (rue de la)           | D7          |
| Mascareignes (rue des)       | B3          |
| Mascotte (chemin)            | G13-H13     |
| Mazeau (chemin)              | G15         |
| Mouton (chemin)              | G12         |
| Musée (rue du)               | E14         |
| Mutel (chemin)               | H1-G2       |
| Notre Dame de la Salette     | D8          |
| Océan (bd de l')             | D9          |
| P'Ti Canal (chemin du)       | E1          |
| Pamplemousses (rue des)      | H8          |
| Papayers (chemin des)        | G5          |
| Pêches (chemin des)          | H11         |
| Pêcheurs (lot des)           | D11         |
| Père Georges (rue du)        | E1-F1       |
| Petit Etang (lot du)         | F9          |
| Pierre Hibon (rue)           | D9          |
| Pierre Paul Certat           | G14         |
| Pottier (chemin)             | G3-H3       |
| Quatre Robinets (chemin)     | D15         |
| Rail (chemin du)             | D15         |
| Rambaville                   | G13         |
| Rayapana                     | H13         |
| Rethou (chemin)              | F4-G4       |
| Rte 46                       | D10         |
| RN1A                         | D13         |
| Roches Tendres (chemin des)  | E15         |
| Roland Garros                | F1-H6       |
| Roses des Bois (chemin des)  | G2          |
| Rosette (rue)                | A2          |
| Rosiers (chemin des)         | F5-F6       |
| Rubis (allée des)            | F9          |
| Saint-Michel (rue)           | D9          |
| Salem (chemin)               | E15         |
| Salette (sentier de la)      | E7-F7       |
| Savane (impasse)             | E15         |
| Serres (chemin des)          | G13         |
| Seychelles (rue des)         | B2          |
| Surprise (chemin de la)      | E5-H6       |
| Tamby Amourgom (chemin)      | G5          |
| Trésor (rue du)              | D8          |
| Tromelin (impasse)           | B2          |
| Tulipiers (allée des)        | A2          |
| Vacoas (rue des)             | A2          |
| Vagues (allée des)           | A2          |
| Vanille (rue de la)          | G14         |
| Vavangues (chemin des)       | E2          |
| Victor Hugo (rue)            | E11-E12     |
| Viel Usine (chemin)          | F4-G5       |
| Viranaicken (impasse)        | E15         |
| Waldeck Rousseau             | D7          |

## STATION BALNÉAIRE

/ Streets of the town

- 1 **Kélonia / Kélonia**  
Centre d'étude et d'observation des tortues / Center for studying and observing turtles.  
Ouvert 7j/7j de 9h à 18h / Open every day
- 2 **Jardin botanique de La Réunion / Botanical Garden**  
Ouvert du mardi au dimanche, de 9h à 17h / Open from Tuesday to Sunday
- 3 **Pointe au sel souffleur / Musée du Sel / Salt museum**  
Musée ouvert du mardi au dimanche, de 9h à 17h / Open from Tuesday to Sunday
- 4 **Marché forain / Market**  
Tous les samedis matins / All the saturday mornings
- 5 **Marché artisanal / Craft Market**  
Ouvert du mardi au samedi, de 9h30 à 18h30, et le dimanche de 9h à 13h. / Open from Tuesday to saturday and sunday morning
- 6 **Musée Stella Matutina / Museum Stella Matutina**  
Ouvert du mardi au dimanche, de 9h30 à 17h30. / Open from Tuesday to Sunday.
- 7 **Port de plaisance / Marina**  
Départ des activités nautiques : plongée, jetski, bouée tractée... / Departure of some nautical activities like jetski, diving, towed buoy...
- 8 **La Maison du Coco / Coconut House**  
Ouvert du mardi au dimanche / Open from Tuesday to Sunday  
Visite guidée, ateliers autour du coco (huile, bonbon coco, boutique...)/ Guided tour, coconut workshop...shop
- 9 **Four à Chaux Méralikan / Corals Kiln**  
Visite guidée tous les samedis de 9h30 à 16h.  
Réservation au 02 62 24 27 00 / Guided tour all saturdays

|   |  |   |
|---|--|---|
| Mairie / Town hall  | Supermarché / Supermarket              | Voile / Sailboat                                    |
| Eglise / Church   | Zone de baignade / Swimming allowed    | Plongée / Diving                                    |
| Temple Tamoul   | Skatepark                              | Paddle / Kayak                                      |
| Office de Tourisme de l'Ouest / Tourist board<br>Ouvert du lundi au vendredi de 9h-12h et 13h30-17h30 | Jeux d'eau / Water jets for children   | Jetski  |
| Poste / Post office   | Salle de spectacle / Theater           | Vélo électrique / Electric Bike                     |
| Poste MNS / Lifeguard   | Hôtel                                  | Parapente / Paragliding                             |
| Bus / Bus stop  | Résidence hôtelière / Hotel residence  | Bouée tractée / Towed buoy                          |
| Pharmacie / Pharmacy  | Chambre d'hôtes / Guestroom            | Départ sentier chemin pavé / Start of the paved pat |
| Gendarmerie   | Location saisonnière / Seasonal rental | Restaurant  |

**MÉTÉO DES PLAGES** | Consultez la météo des plages, où que vous soyez, sur votre téléphone, votre tablette ou votre ordinateur (couleur des drapeaux, température de l'air, de l'eau, état de la mer ...) sur [www.ouest-lareunion.com](http://www.ouest-lareunion.com) / Check the beach weather on [www.ouest-lareunion.com](http://www.ouest-lareunion.com)



Office de Tourisme de l'Ouest

VERS MUSÉE DU SEL LE SOUFFLEUR

VERS JARDIN OASIS DU COUCHANT